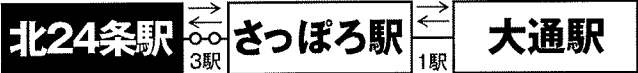


広々角地でホテル用地に最適

# 1棟売ビル テナントレジデンス

札幌市北区

「北24条」駅 徒歩2分



地下鉄南北線 乗車時間 5分 中心部までラクラクアクセス!!  
乗車時間 6分

価格 **2億4,000万円** (税込)

利回り **10.03%**

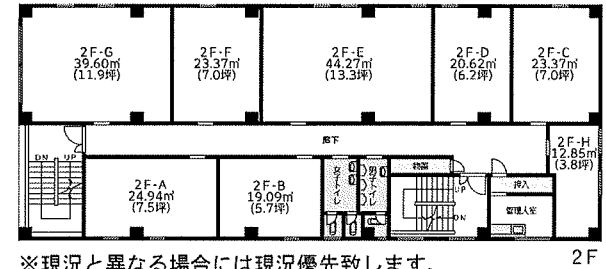
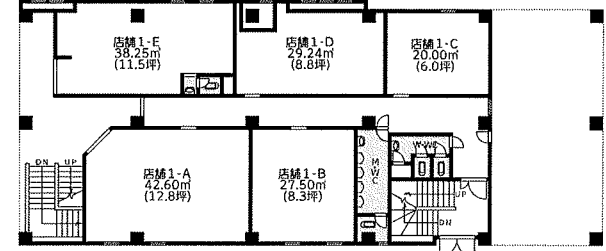
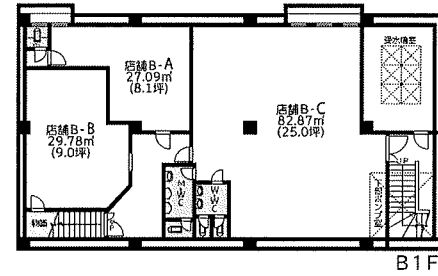
満室時月額想定賃料 2,007,125円

満室時想定年収 24,085,500円



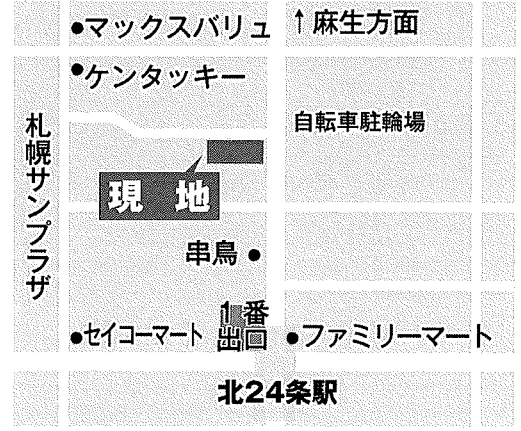
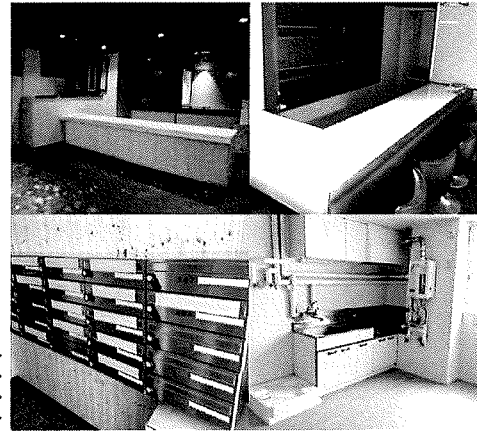
16戸中、10戸入居中!  
テナント16件中14戸入居中!

※2023年3月23日現在



※現況と異なる場合には現況優先致します。

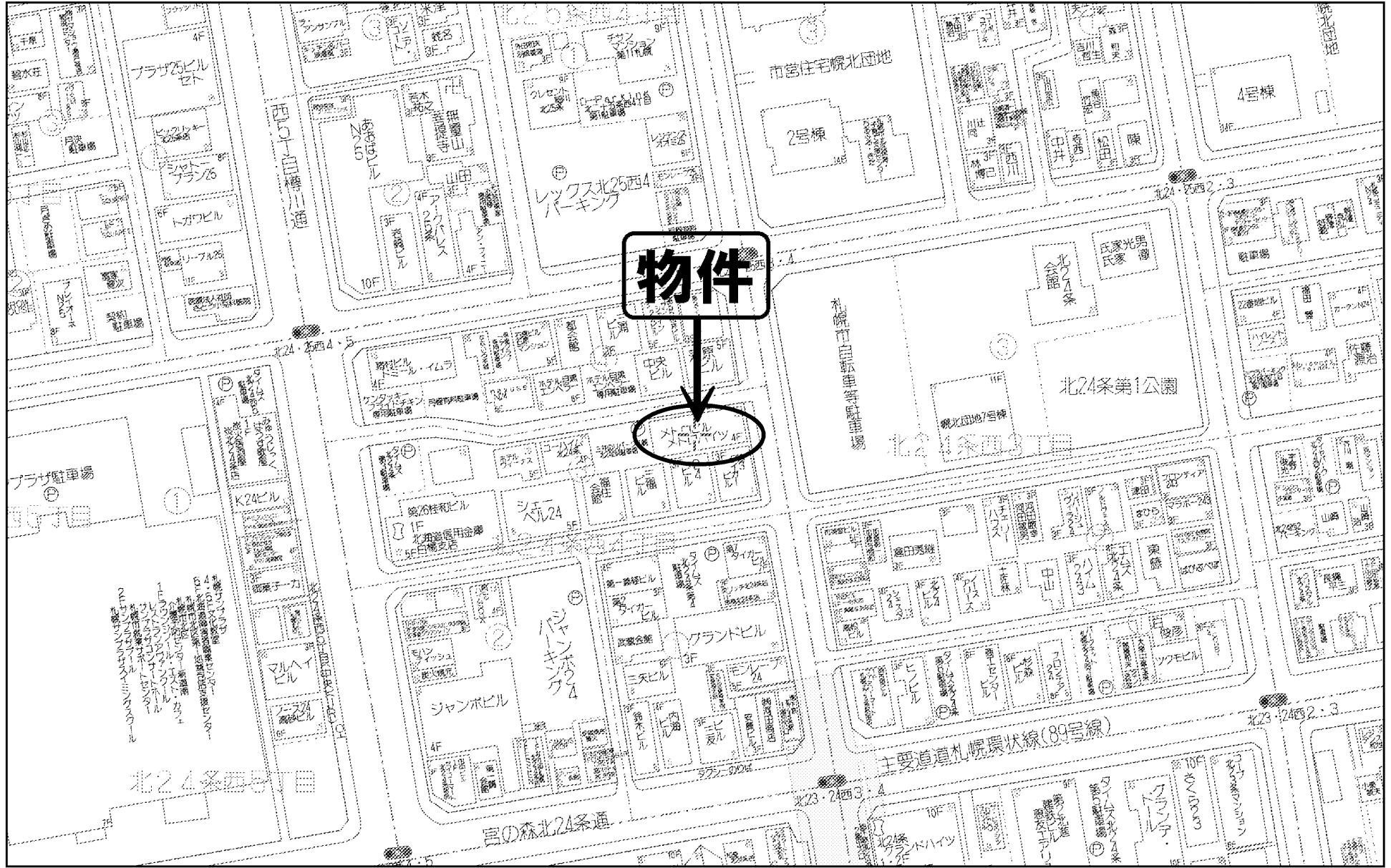
物件概要	
名称	メトロビル
所在地	北海道札幌市北区北24条西4丁目 (地番: 22-447、22-499)
交通	地下鉄南北線「北24条」駅 徒歩2分
土地面積	391.10㎡ (118.30坪)
構造規模	鉄骨造 4階建
建物面積	1409.44㎡ (426.35坪)
戸数	テナント16件 1R×5戸 / 1K×4戸 / 1DK×7戸
土地権利	所有権 地目/宅地
都市計画	市街化区域
用途地域	商業地域
建蔽率	80%
容積率	400%
公法制限	準防火地域・景観計画区域・業務系市街地・整備促進地区・集合型居住誘導区域
竣工年月	昭和56年1月築
現況	賃貸中 引渡日/要相談
備考	都市ガス・ほくでん 総戸数32戸 (テナント・レジデンス混合マンション)
Life Information	
■マックスバリュ	徒歩2分
■ファミリーマート	徒歩2分
■ツルハドラッグ	徒歩1分
■キャンドゥ	徒歩2分
■バスターミナル	徒歩2分
■北海道信用金庫	徒歩2分
■北区役所	徒歩4分



# 日本サーブ株式会社

北海道知事石狩(7)第6089号 公益社団法人北海道宅地建物取引業協会会員

〒060-0042 札幌市中央区大通西7丁目2-27セットプランニング大通ビル2階  
TEL 011-272-3567 <http://www.nihonserve.co.jp>  
FAX 011-272-3568 mail: sho@nihonserve.co.jp  
取引態様: 媒介



60 m