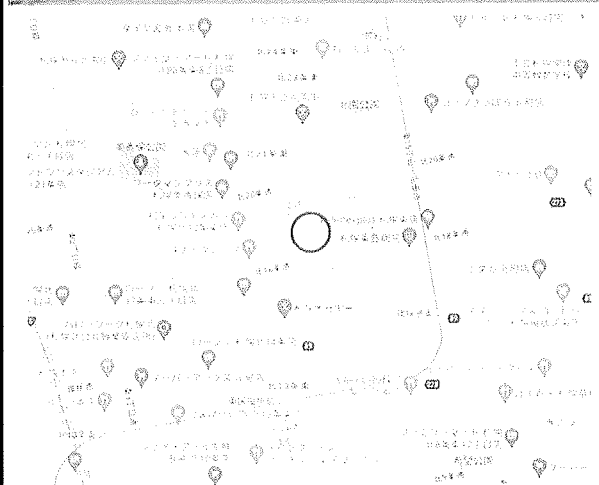
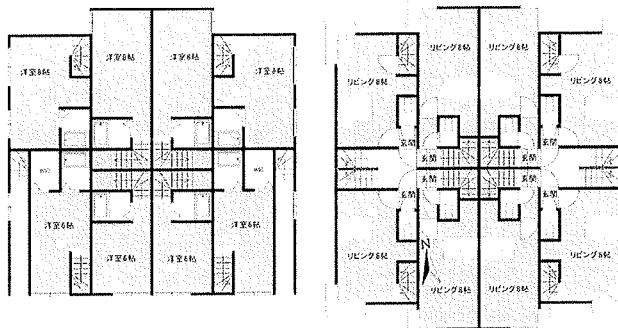


AMS N19

1~2F平面図



満室時予想年収6,314,400円
満室時利回り10.89%

AMS N19 収支明細表

令和5年6月30日現在

号室	間取り	入居状況	家賃	共益費	駐車場	町内会費	備考
101	1DK(メゾ)	空室	¥32,000	¥1,000			
102	1DK(メゾ)	空室	¥32,000	¥1,000			
103	1DK(メゾ)	入居中	¥31,000	¥1,000	¥5,500		P6
104	1DK(メゾ)	空室	¥34,000	¥1,000			
105	1DK(メゾ)	入居中	¥43,000	¥1,000	¥6,600		P4
106	1DK(メゾ)	入居中	¥25,000	¥1,000			
107	1DK(メゾ)	入居中	¥32,000	¥1,000	¥5,500		P1
108	1DK(メゾ)	入居中	¥35,000	込み			
201	1R(ロフト)	入居中	¥28,000	¥1,000			
202	1R(ロフト)	入居中	¥21,000	¥1,000			
203	1R(ロフト)	入居中	¥28,000	¥1,000			
204	1R(ロフト)	入居中	¥28,000	¥1,000			
205	1R(ロフト)	入居中	¥28,000	¥1,000	¥5,500		P2
206	1R(ロフト)	入居中	¥28,000	¥1,000			
207	1R(ロフト)	入居中	¥21,000	¥1,000	¥5,500		P5
208	1R(ロフト)	入居中	¥30,000	¥1,000			
P		利用無			¥6,600		P3
戸数	16	満室時月収合計	¥526,200	現状月収合計	¥418,600		
		満室時予想年収	¥6,314,400	現状年収	¥5,023,200		
		満室時利回り	10.89%	現状利回り	8.66%		

種目	一棟売りAP		
物件名	AMS N19		
最寄駅	地下鉄東豊線【元町】駅		
価格	5,800万円		
所在地	札幌市東区北19条東10丁目38番2、39番3 (住居表示:2-20)		
交通	地下鉄東豊線「環状通東」駅 徒歩12分		
土地面積	266.93㎡(80.74坪)	ほかにも私道面積	なし
建物	構造・規模	木・鉄筋コンクリート造亜鉛メッキ鋼板葺3階建	
	面積	延べ	460.44㎡(139.28坪)
		間取り内訳	1DK×8戸、1R×8戸
土地権利	所有権	地目	宅地
築年月日	平成3年5月	総戸数	16戸
都市計画	市街化区域	用途地域	第二種中高層
建ぺい率	60%	容積率	200%
現況	賃貸中	引渡日	相談
駐車場	屋外6台		
設備	LPG・ガス給湯・灯油暖房・バス/トイレ別 敷地内ゴミ置場		
接道状況	南側11.00m公道に間口15.45m接する		
(角地・間口)			
備考	満室時予想年収6,314,400円 満室時利回り10.89%		
会員番号		物件番号	

日本サーブ株式会社

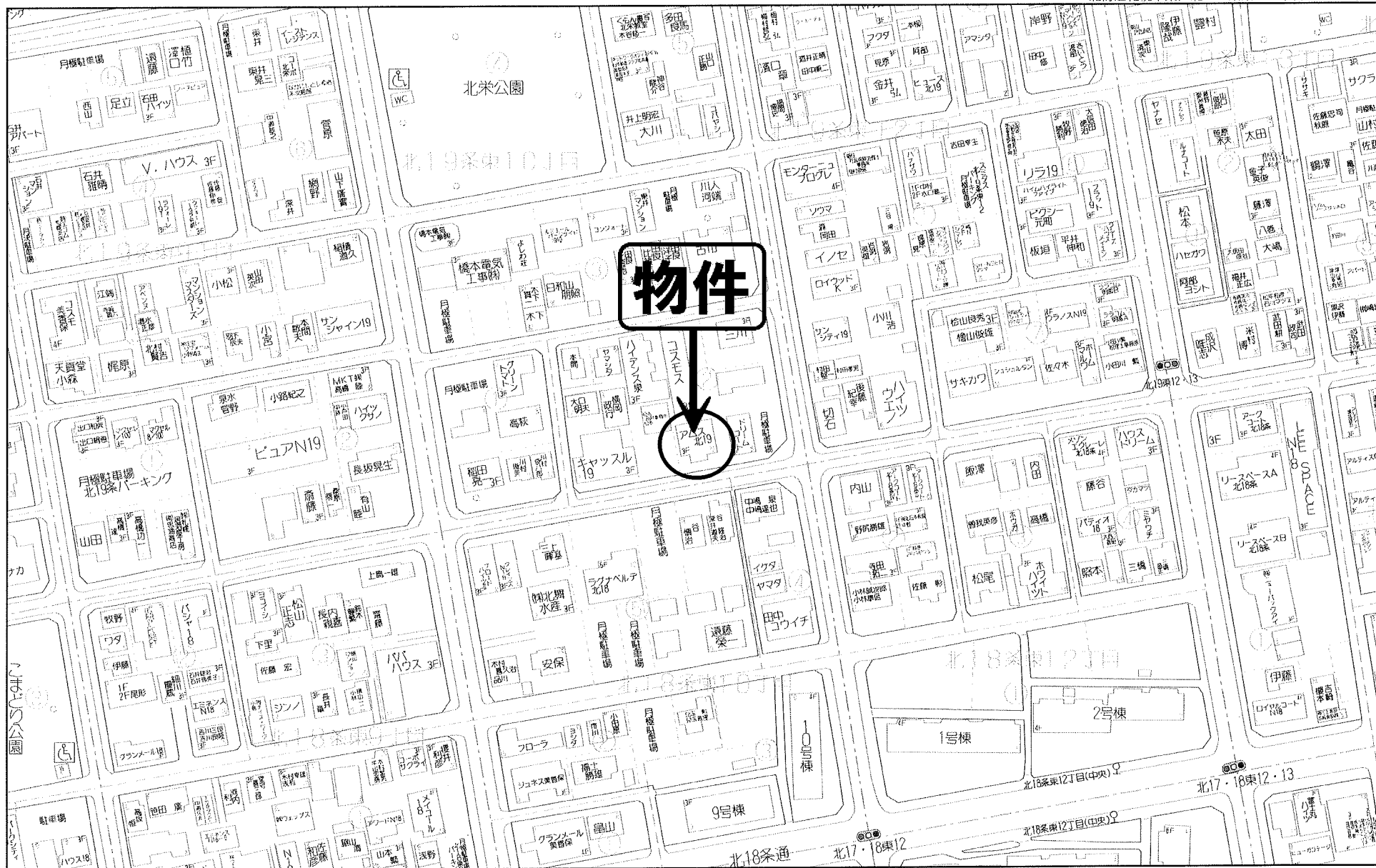
北海道知事石狩(7)第6089号 公益社団法人北海道宅地建物取引業協会会員

〒060-0042 札幌市中央区大通西7丁目2-27セットプランニング大通ビル2階

TEL 011-272-3567 <http://www.nihonserve.co.jp>

FAX 011-272-3568 mail:sho@nihonserve.co.jp

取引態様: 媒介



物件

