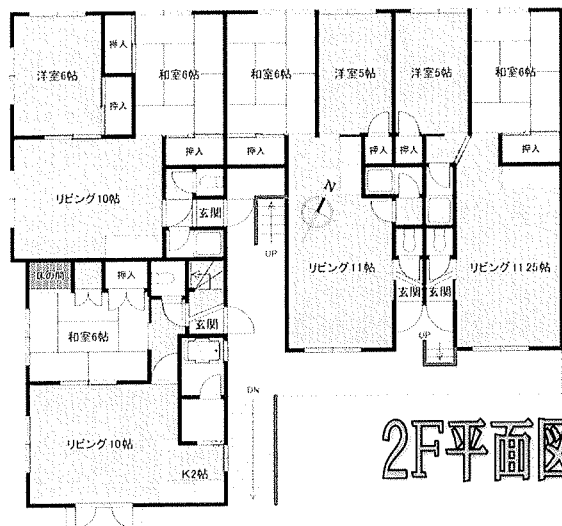
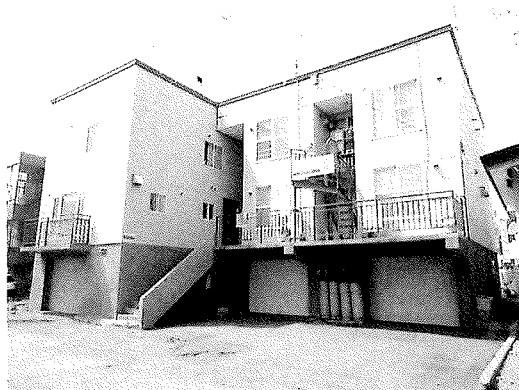


アカサカ41



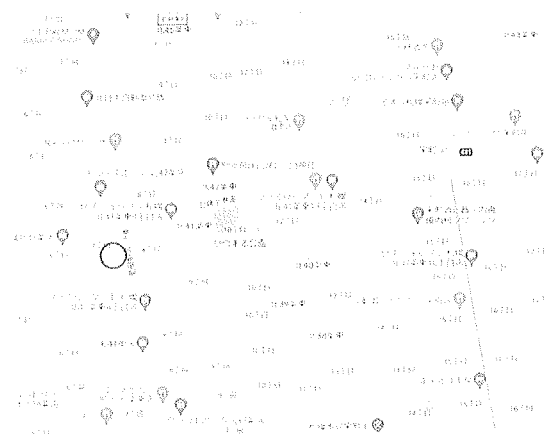
アカサカ41 収支明細表 令和5年7月10日現在

号室	間取り	入居状況	家賃	共益費	駐車場	町内会費	備考
A	4LDK	入居中	¥60,000	込み	込み		P1
101	2LDK	入居中	¥55,000	込み			
102	2LDK	入居中	¥46,000	込み			
103	2LDK	入居中	¥54,000	込み	込み		P3
201	2LDK	入居中	¥47,540	込み			
202	2LDK	入居中	¥36,000	込み	¥4,000		P4
203	2LDK	入居中	¥44,540	込み			
P2		利用無			¥5,000		
P5		利用無			¥5,000		
P6		利用無			¥5,000		
戸数	7	満室時月収合計	¥362,080	現状月収合計	¥347,080		
		満室時予想年収	¥4,344,960	現状年収	¥4,164,960		
		満室時利回り	10.65%	現状利回り	10.21%		

満室時予想年収4,344,960円
満室時利回り10.65%

種目	一棟売りAP
物件名	アカサカ41
最寄駅	地下鉄東豊線【栄町】駅
価格	4,080万円

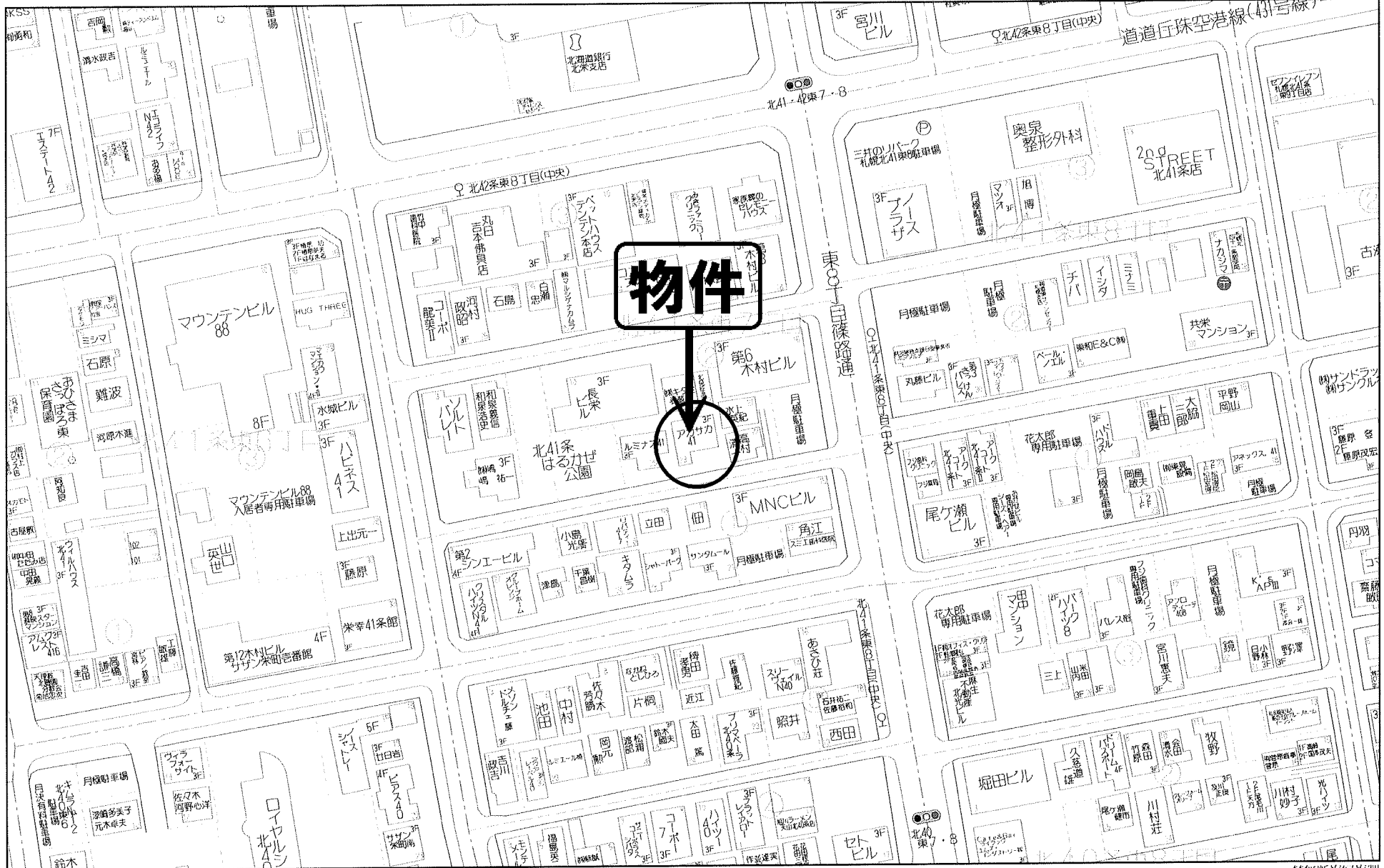
所在地	札幌市東区北41条東7丁目807番77、807番90 (住居表示: 2-23)		
交通	地下鉄東豊線「栄町」駅 徒歩13分 中央バス「北42条東8丁目」停 徒歩3分		
土地面積	357.64㎡(108.18坪)	ほかにも私道面積	なし
建物面積	構造・規模	木・鉄筋コンクリート造垂鉛メッキ鋼板葺3階建	
	延べ	533.79㎡(161.47坪)	
	間取り内訳	2LDK×6戸 4LDK×1戸	
土地権利	所有権	地目	宅地
築年月日	昭和63年12月	総戸数	7戸
都市計画	市街化区域	用途地域	近商/2種中高層
建ぺい率	80%/60%	容積率	200%
現況	賃貸中	引渡日	相談
駐車場	車庫6台		
設備	LPG		
接道状況	南側6.0m公道に間口18.84m接する		
(角地・間口)			
備考	満室時予想年収4,344,960円 満室時利回り10.65%		
会員番号	物件番号		



日本サーブ株式会社

北海道知事石狩(7)第6089号 公益社団法人北海道宅地建物取引業協会会員

〒060-0042 札幌市中央区大通西7丁目2-27セットプランニング大通ビル2階
TEL 011-272-3567 <http://www.nihonserve.co.jp>
FAX 011-272-3568 mail:sho@nihonserve.co.jp
取引態様: 媒介



60 m