

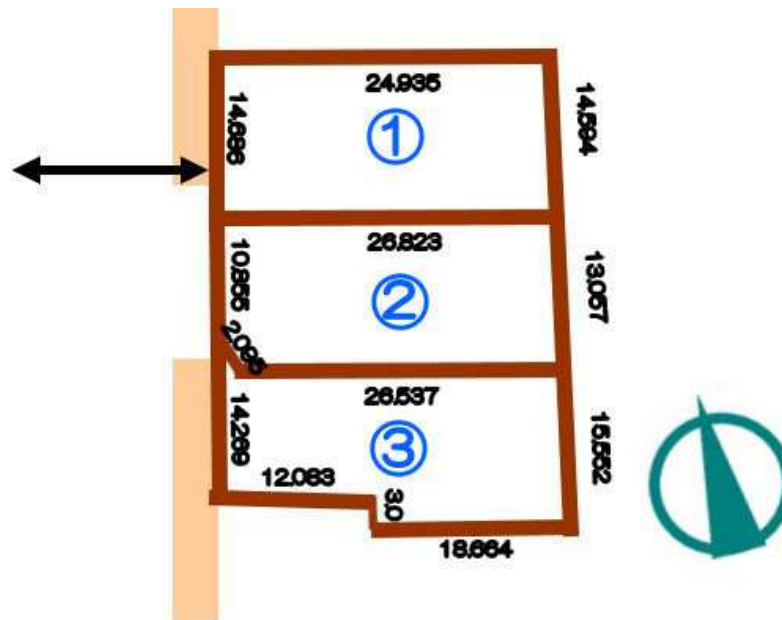
洞爺湖が見える眺望！
 夕日の見える渚公園：車で約1分
 洞爺湖水辺の里財田キャンプ場：車で約3分
 セイコーマート洞爺店：車で約5分
 とうや水の駅：車で約5分
 洞爺湖温泉街：車で約20分



売土地

温泉付別荘用地

物件種目	売土地		
最適用途	温泉付別荘用地		
最寄駅	とうや水の駅		
土地面積	①375.01㎡(113.43坪) ②353.25㎡(106.85坪) ③416.86㎡(126.10坪)	ほかに私道面積	約14.07㎡ (約4.25坪)
価格	①250万円 ②価格応相談 ③280万円	3.3㎡単価	①2.2万円 ②応相談 ③2.22万円
物件所在地	虻田郡洞爺湖町洞爺町 7番19、7番20の内、7番28及び7番3の内		
交通	線 駅		
土地権利	所有権	地目	原野
都市計画	準都市計画区域	用途地域	無
建ぺい率	60%	容積率	200%
他の法令上の制限	宅地造成工事規制区域、特定用途制限区域、景観計画区域		
地勢	傾斜		
引渡条件	購入予定者様と管理組合との事前面談あり		
現況	更地	引渡日	相談
接道状況 (角地・間口)	西側不定幅約5m私道に面ス		
設備	上水道(敷地内の引き込み管は無) 下水は浄化槽を推奨(法定点検約1万円/年)		
備考	<ul style="list-style-type: none"> 温泉権利付き【温泉権利の契約が別途必要:150万円(税込)】 年間経費:約16万円/年(温泉等の維持管理費) 外国人の方の購入は、お断りしております。 営利目的(ホテル・民泊等)での購入はお断りしております。 		
会員番号		物件番号	S-8239



免許番号 北海道知事免許 石狩(7)6089号 札幌市中央区大通西7丁目2-2 アセットプランニング大通ビル2階

日本サーブ株式会社

TEL 011-272-3567 FAX 011-272-3568
<https://www.nihonserve.co.jp> sho@nihonserve.co.jp

■取引態様 ■手数料 ■情報公開日
 媒介 分かれ