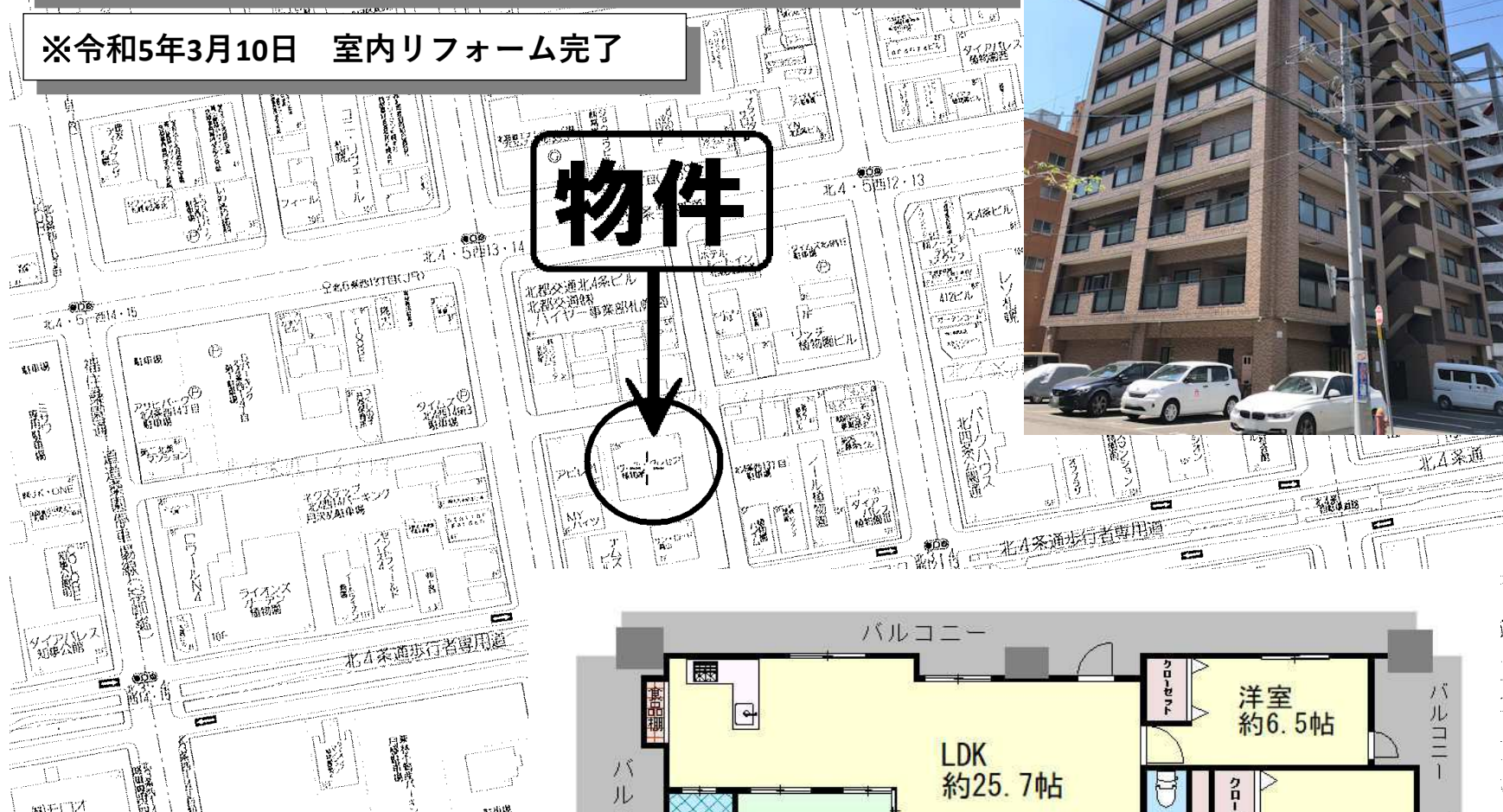
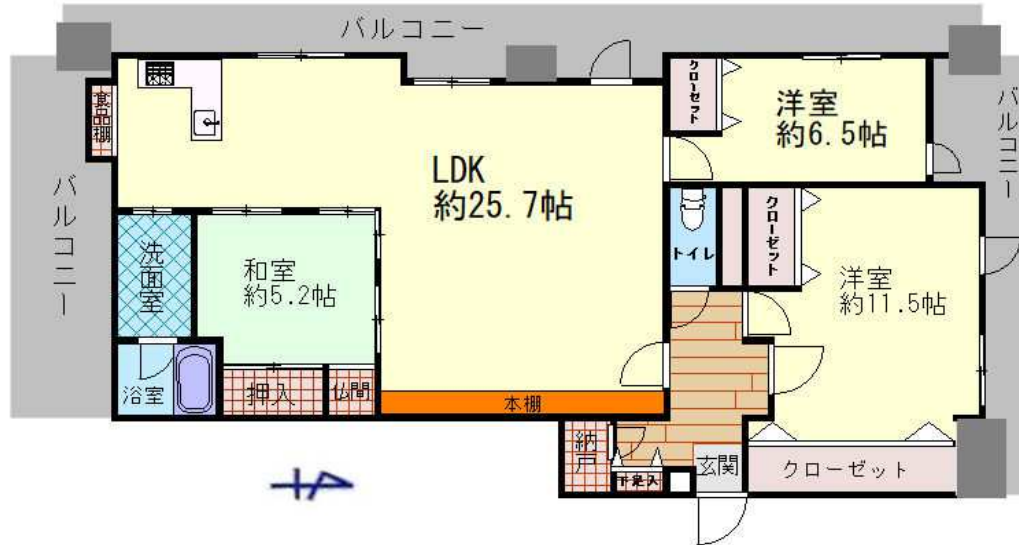


- ・地下鉄東西線「西11丁目」駅、JR函館本線「桑園」駅ダブルアクセス！
- ・三方角部屋、3面バルコニー（西・北・南側）で、眺望良好
- ・102.42㎡の3LDK
- ・リビング（LDK）25.7帖

※令和5年3月10日 室内リフォーム完了



物件



修繕積立金が2033年まで毎年平米単価10円ずつ上がる。（但し、2027年～2030年は据え置き予定）

- ・セブンイレブン札幌北5条店 徒歩2分
- ・コープさっぽろ植物園店 徒歩3分
- ・セブンイレブン札幌北2条西13丁目店 徒歩4分
- ・ローソン札幌北6条西14丁目店 徒歩4分
- ・大通公園 徒歩9分
- ・イオン札幌桑園店 徒歩10分
- ・資生館小学校 徒歩23分
- ・中央中学校 徒歩27分

物件種目	中古マンション
建物名	ヴィラ・クレセア植物園
最寄駅	地下鉄東西線「西11丁目」駅
間取	3LDK
価格	3,480万円

物件所在地	札幌市中央区北4条西13丁目 (住居表示1-47)
交通	地下鉄東西線「西11丁目」駅 徒歩12分 JR函館本線「桑園」駅 徒歩12分
建物	構造規模 SRC 造 10階建 9階部分 壁芯面積 102.42㎡ (30.98坪) バルコニー面積 34.10㎡ (10.31坪) 間取内訳 25.7帖(LDK)、5.2帖(和)、6.5帖(洋)、11.5帖(洋)

土地権利	所有権	用途地域	商業地域
築年月	平成14年10月	総戸数	25戸
管理形態	全部委託	管理会社	株式会社メンテック
管理費	¥11,400 /月	修繕積立金	¥12,290 /月
現況	空室	引渡日	相談

駐車場	¥6,000円～¥12,000円/月
特記	駐輪場、ペット可(規約有)、オートロック、宅配BOX、対面式キッチン
部屋向き	西
備考	町内会費¥300円/月、民泊禁止、インターフォン 灯油セントラルヒーター、温水便座、IHクッキングヒーター

物件番号	M-392
------	-------

免許番号 北海道知事免許 石狩(7)6089号  
 日本サーブ株式会社

札幌市中央区大通西7丁目2-2 アセットプランニング大通ビル2階  
 TEL 011-272-3567 FAX 011-272-3568  
<https://www.nihonserve.co.jp>

■取引態様 一般  
 ■手数料 分かれ  
 ■情報公開日  
 物件番号