

- ・南東角地、日当り良好！
- ・2世帯可！多目的利用も可！
- ・LDK2ヶ所、トイレ4ヶ所、浴室2ヶ所、洗面脱衣室2ヶ所、階段2ヶ所



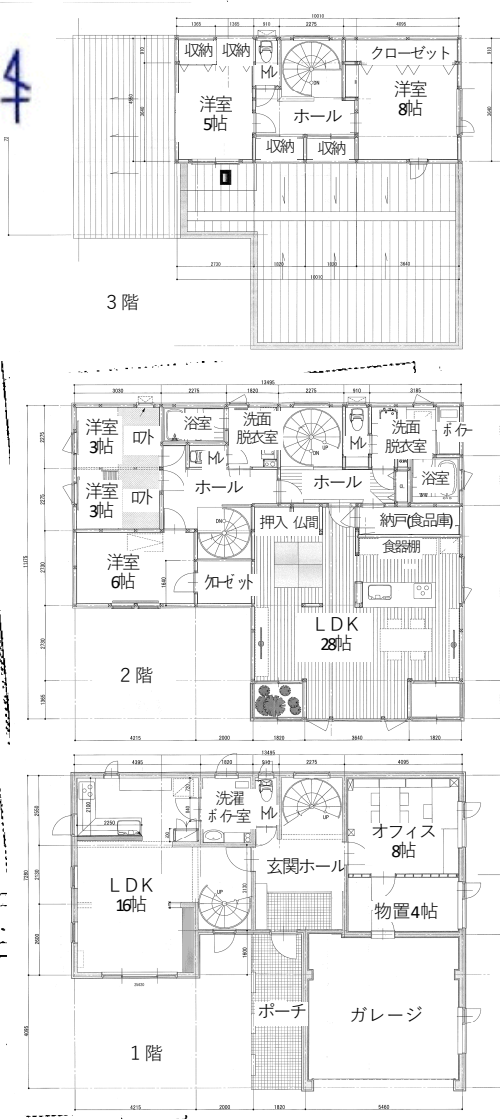
**物件**


**【周辺情報】**

- ・北海学園大学山鼻キャンパス 徒歩2分
- ・ファミリーマート札幌南24条西14丁目店 徒歩4分
- ・東光ストアプロム山鼻店 徒歩7分
- ・医療法人社団札幌外科記念病院 徒歩7分
- ・札幌市立山鼻中学校 徒歩7分
- ・札幌市立山鼻南小学校 徒歩8分
- ・札幌市中央図書館 徒歩9分
- ・北海道銀行山鼻支店 徒歩9分
- ・コープさっぽろやまはな店 徒歩10分

物件種目	<h1>中古住宅</h1>		
最寄駅	札幌市電「中央図書館前」停		
間取	5SLDK+オフィス		
価格	6,700万円		

物件所在地	札幌市中央区南25条西12丁目 4-7(住居表示)		
交通	札幌市電「中央図書館前」停 徒歩8分 札幌市電「石山通」停 徒歩9分		
土地面積	247.94 m <sup>2</sup> 75.00 坪	ほかに 私道面積	なし m <sup>2</sup> 坪
建物	構造・規模 木・RC 造 3階建		
面積	延べ 272.88m <sup>2</sup> (82.54坪)		
間取内訳	LDK28+LDK16+洋3(ロト)+洋3(ロト)+洋6+洋8+洋5+オフィス8		
土地権利	所有権	地目	宅地
都市計画	市街化区域	用途地域	第二種中高層住居専用地域
建ぺい率	60%	容積率	200%
他の法令上の制限	24m高度地区、景観計画区域、集合型居住誘導区域外、都市機能誘導区域外		
築年月	平成3年2月	駐車場	4~5台(車種による)可能
現況	居住中	引渡日	相談(買替特約付)
接道状況(角地・間口)	東側5.45m公道に間口13.58m、南側10.91m公道に間口18.25m接する		
設備	電気・上水道・下水道・都市ガス・灯油セントラルヒーティング有 LDK2ヶ所、トイレ4ヶ所、浴室2ヶ所、洗面脱衣室2ヶ所、 階段2ヶ所、物置、ガレージ、カーポート		
備考	インスペクション実施実績及び予定無し、検査済証無、 山鼻南小学校・山鼻中学校区内		
会員番号		物件番号	K-672



免許番号 北海道知事免許 石狩(7)6089号  
 **日本サーブ株式会社**

札幌市中央区大通西7丁目2-2 アセットプランニング大通ビル2階  
 TEL 011-272-3567 FAX 011-272-3568  
<https://www.nihonserve.co.jp> sho@nihonserve.co.jp

■取引態様 ■手数料 ■担当者  
 専任媒介 分かれ